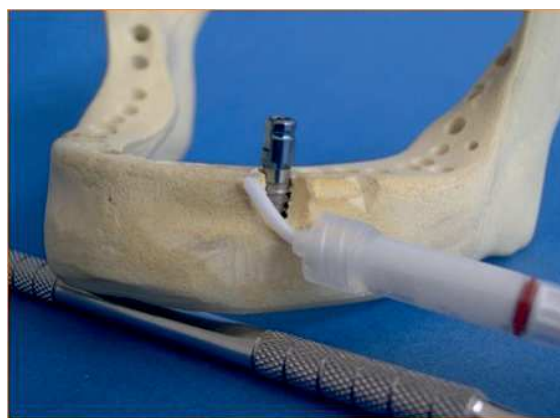


Alos blocco & Alos pasta

Biocompatible - Osteoconduttivo - Ligeramente radiopaco
Totalmente sintético - Reassorbibile 100%



La moldeabilità durante su
utilizzazione e la certezza del
risultato a un costo
contenuto



Allmed
evoluzione odontoiatrica

ALOS PASTA & ALOS BLOQUE

BIOMATERIAL SINTÉTICO EN PASTA Y BLOQUES MODELABLE

Copolímero compuesto de ácido poliláctico y poliglicólico como mantenedor de espacio (función mecánica), biocompatible y reabsorbible, garantiza la permabilidad a la sangre y la estabilización del coágulo sanguíneo. El copolímero es sustituido progresivamente por las células osteoprogenitoras hasta la formación de nuevo tejido óseo.

Con Hidroxiapatita porosa (no sinterizada) y pulverizada, garantiza una rápida vascularización, una veloz reabsorción y sustitución por hueso autólogo. La microestructura esponjosa y permeable de ALOS durante el periodo de reabsorción se comporta como un mantenedor de espacio, constituyendo la estructura necesaria para que las células creen la nueva matriz ósea (actividad osteoconductiva). La modularidad de reabsorción dura entre un periodo de 4 a 8 meses.

ALOS PASTA

Su moldeabilidad hace a este producto único, haciendo fácil y simple posicionarlo en cualquier cavidad.

Al contacto con sangre o suero fisiológico tiende a incrementar su consistencia, lo que facilita el relleno y estabilización en la cavidad ósea, permitiendo el modelado con la espátula.

Envase 1 Jeringa x 0,60 ml



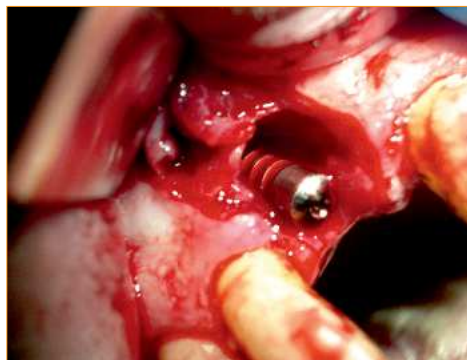
Hueso regenerado a los 4 meses

ALOS BLOCCO

Especialmente indicado en grandes defectos óseos, su principal característica es su notable consistencia. En contacto con sangre o suero fisiológico se vuelve más plástico y fácil de ser situado y modelado con espátula en el defecto. Es posible utilizar ALOS PASTA para cubrir el relleno, en muchos casos permite evitar la membrana.

Envase 1 Bloque 13x10x0,6 mm (0,78 ml)

**M
O
L
D
E
A
B
L
E**



Defecto óseo



Alos Blocco en el defecto



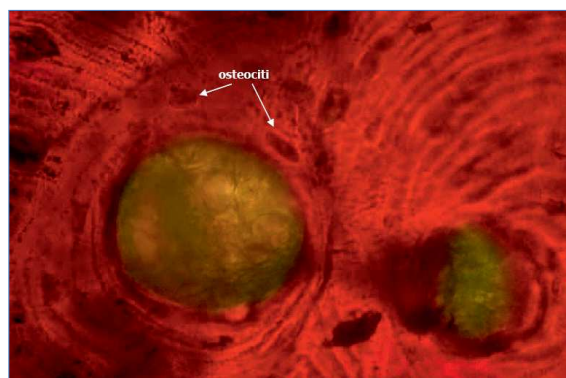
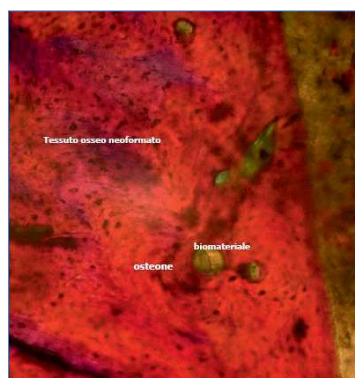
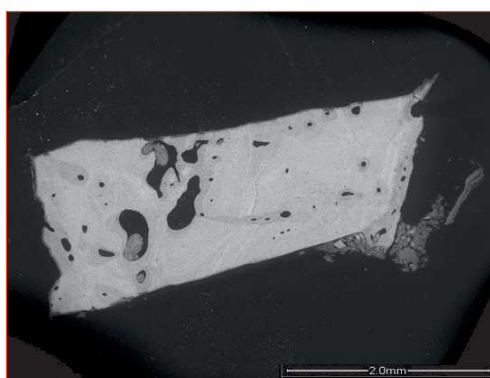
Alos Blocco después de la modelación con espátula



Cobertura como si fuese una membrana con Alos Pasta

El análisis histológico muestra claramente que se trata de un hueso neoformado y bien estructurado. El análisis SEM confirma que el defecto óseo se ha transformado completamente en tejido óseo neoformado después de 5 meses.

Universidad de Módena e Reggia Emilia- Cátedra de biomateriales (Dra. Gatti)

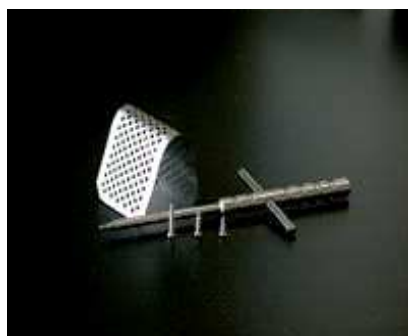


Productos para osteosíntesis

Tornillos, chinchetas y membranas de titanio



Material simple e innovativo



Allmed
evoluzione odontoiatrica

TORNILLOS OSTEOSINTESIS

Indicaciones clínicas

Utilizados para fijar membranas de titanio e injertos en bloque. Para colocar los tornillos utilice los atornilladores manuales o de CA. Estos atornilladores son auto-ajustables, así los tornillos pueden colocarse fácilmente. Para soltarlo simplemente incline el destornillador mientras los remueve del hexágono de la cabeza del tornillo. Frese el hueso cortical con la fresa calibrada suministrada para facilitar el posicionamiento del tornillo

Díametro cabeza
Ø 2,5

Díametro máx.
Rosca tornillo
Ø 1,6

Alma tornillo
Ø 0,95

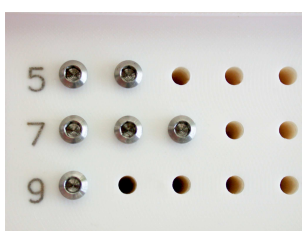


Longitudes
disponibles:

5 mm
7 mm
9 mm
11 mm
13 mm

Bandeja esterilizable, compuesto por:

- 1 Fresa perforación CA
- 1 Instrumento atornillador manual
- 1 Instrumento atornillador CA
- 5 Tornillos Ti de 5 mm
- 5 Tornillos Ti de 7 mm
- 5 Tornillos Ti de 9 mm
- 2 Membrana de Titanio (60 x 30 x 0,11mm)



Tornillos osteosíntesis reposición Cx5 uds:

- Ref. 180250 de 5 mm
- Ref. 180260 de 7 mm
- Ref. 180270 de 9 mm
- Ref. 180272 de 11 mm
- Ref. 180274 de 13 mm

Accesorio Tornillos osteosíntesis:

- Ref.180290 Atornillador manual
- Ref.170356 Atornillador CA
- Ref.180280 Fresa
- Ref.180367 Bandeja (vacía)
- Ref.180200 Membrana Titanio
60x30x0,11 mm (2 uds).

MEMBRANA TITANIO

Indicaciones clínicas

Para ser utilizada como un mantenedor de espacio en la regeneración ósea guiada para proteger el sitio en el que desea regenerar. En función de la anatomía del defecto óseo sobre el que es necesario intervenir, es aconsejable preparar una plantilla quirúrgica para cortar a medida la rejilla de titanio que se fijará con tornillos de osteosíntesis.



Membrana Titanio

Medidas: 60x30x0,11 mm

Cx2 uds.

Ref.180200

CHINCHETAS PARA MEMBRANAS

Indicaciones clínicas

Se utilizan para fijar las membranas en regeneraciones óseas. Coloque las chinchetas en los espacios apropiados dentro del kit y con el porta-chinchetas ejerza una ligera presión sobre la cabeza de la chincheta asegurándose de que quede sujeta en las uñas de la punta del mismo. Proceda a la colocación de la membrana y con una leve golpe de un martillo quirúrgico fije la chincheta en el punto deseado, asegurándose de que esté perpendicular al hueso, el aplicador se desbloqueará automáticamente dejando la chincheta en su lugar.

Kit bandeja esterilizable (Ref. 180365)
compuesta por:

- 1 Instrumento porta chinchetas largo
- 1 Instrumento porta chinchetas corto
- 5 Chinchetas Ti de 2,7 mm
- 5 Chinchetas Ti de 3,1 mm
- 5 Chinchetas Ti de 3,5 mm



Chinchetas reposición Cx5 uds:

Ref. 180327 Longitud 2,7 mm Ø 2,5 mm

Ref. 180331 Longitud 3,1 mm Ø 2,5 mm

Ref. 180335 Longitud 3,5 mm Ø 2,5 mm

Accesorios chinchetas:

Ref.180250 Porta-chinchetas corto 60 mm

Ref.180360 Porta-chinchetas largo 90 mm

Ref.180365 Bandeja chinchetas (vacía)

Cirugía oral

Rellenos de alvéolos postextracción, cistectomías, apicetomías.



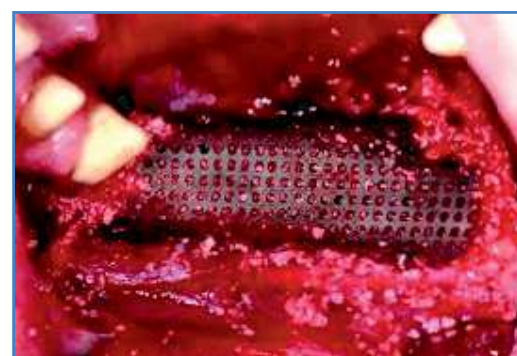
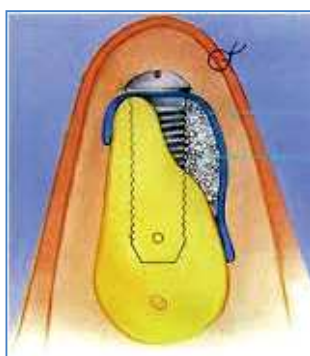
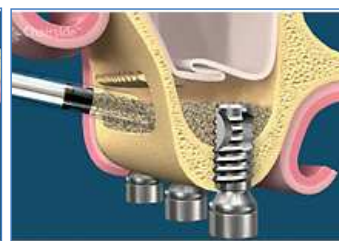
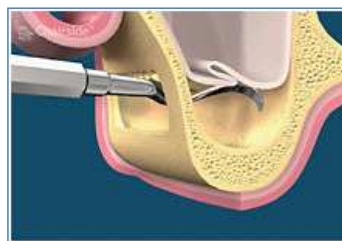
Parodontología

Rellenos de bolsas periodontales, furcaciones.



Implantología

Rellenos gaps en implantes postextractivos inmediatos, elevaciones de seno cretales y laterales, splint crest (tallo verde), fenestraciones y/o dehiscencias, aumentos óseos tanto verticales como horizontales, así como una membranas para cubrir injertos de hueso autólogo.



Allmed

evoluzione odontoiatrica

Allmed

Via Nobel 33 - 20851 Lissone (MB) -Italia
Tfno.: (+39) 039.481123 Fax: (+39) 039.2453753
correo: info@allmed.it web: www.allmed.it

Distribuidor exclusivo España

 **IMBIODENT**
com

Imbiodent SL.

Avda. de las Torres N°96 L-4 - 50008 Zaragoza
España

Tfno.: +34) 976 258 980 Fax: (+34) 976 258 082
correo: info@imbiodent.com web: www.imbiodent.com